

### 1.1.1 硫酸アンモニア



▲ 硫酸アンモニア(1), 現物  
白色の斜方晶系の結晶である。



▲ 硫酸アンモニア(2), 現物  
回収・副生硫酸安は着色するものもある。

### 1.1.2 塩化アンモニア



▲ 塩化アンモニア(1), 現物  
白色の結晶で無臭である。



▲ 塩化アンモニア(2), 現物

### 1.1.3 硝酸アンモニア



▲ 硝酸アンモニア(1), 現物  
白色の粉末で吸湿・固結しやすい。



▲ 硝酸アンモニア(1), 実体顕微鏡(10倍)



### 1.1.4 硝酸ソーダ



▲ 硝酸ソーダ(1), 現物



▲ 硝酸ソーダ(1), 実体顕微鏡(10倍)

### 1.1.5 硝酸石灰



▲ 硝酸石灰(1), 現物  
吸湿性が非常に強い.



▲ 硝酸石灰(1), 実体顕微鏡(10倍)

### 1.1.6 腐植酸アンモニア肥料



▲ 腐植酸アンモニア肥料(1), 現物



▲ 腐植酸アンモニア肥料(1),  
実体顕微鏡(10倍)



### 1.1.7 尿素



▲ 尿素(1), 現物  
白色無臭の結晶で水に溶けやすく吸湿性が高い。

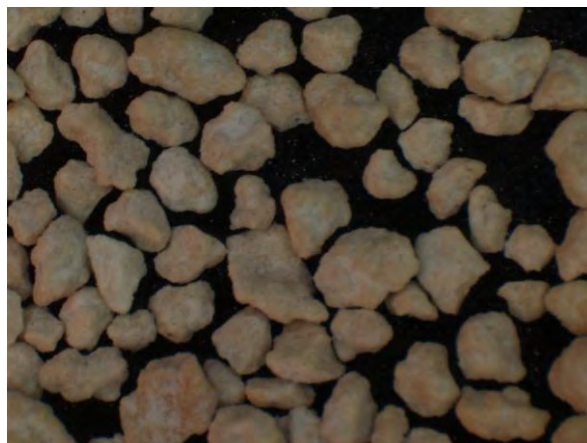


▲ 尿素(2), 現物

### 1.1.8 アセトアルデヒド加工尿素肥料



▲ アセトアルデヒド加工尿素肥料(1), 現物  
白色結晶性で吸湿性が低く水への溶解度も低い。

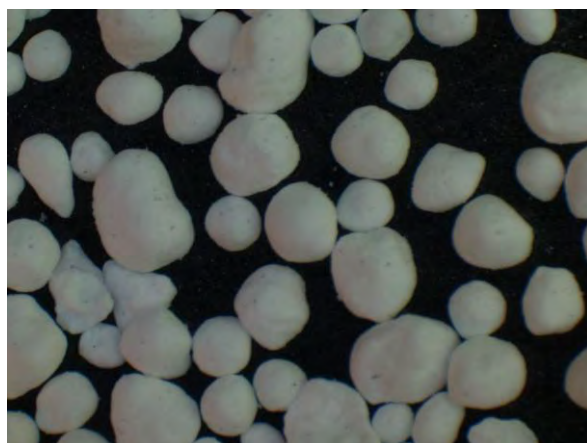


▲ アセトアルデヒド加工尿素肥料(1),  
実体顕微鏡(10倍)

### 1.1.9 イソブチルアルデヒド縮合尿素



▲ イソブチルアルデヒド縮合尿素(1), 現物

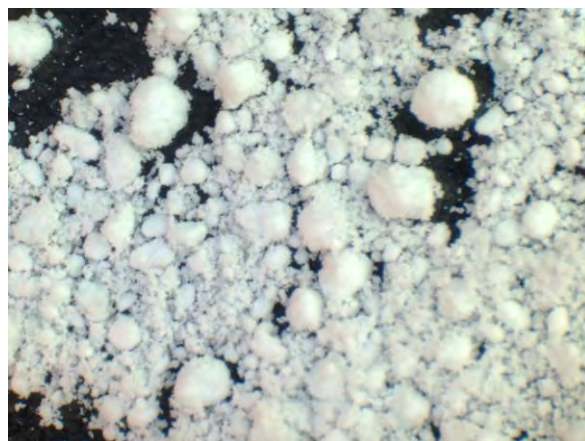


▲ イソブチルアルデヒド縮合尿素(1),  
実体顕微鏡(10倍)

### 1.1.10 硫酸グアニル尿素



▲ 硫酸グアニル尿素(1), 現物



▲ 硫酸グアニル尿素(1), 実体顕微鏡(10倍)

### 1.1.11 オキサミド



▲ オキサミド(1), 現物  
白色の結晶で吸湿性はない。



▲ オキサミド(1), 実体顕微鏡(10倍)

### 1.1.12 石灰窒素



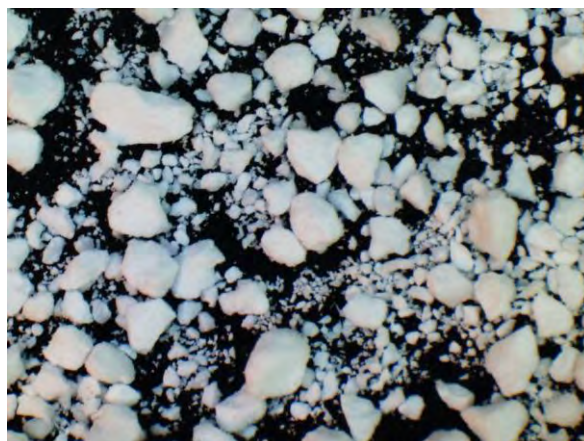
▲ 石灰窒素(1), 現物



### 1.1.13 ホルムアルデヒド加工尿素肥料



▲ ホルムアルデヒド加工尿素肥料(1), 現物

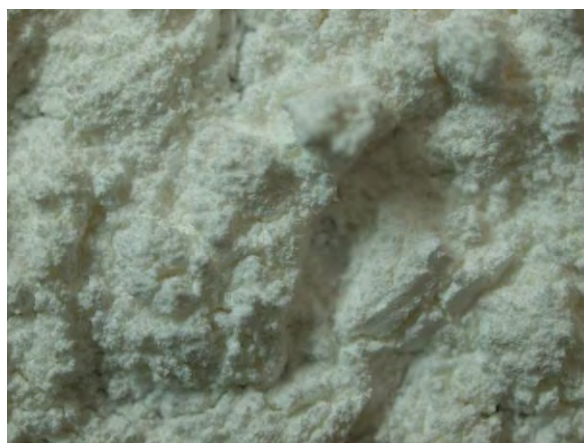


▲ ホルムアルデヒド加工尿素肥料(1),  
実体顕微鏡(10倍)

### 1.1.14 メチロール尿素重合肥料



▲ メチロール尿素重合肥料(1), 現物



▲ メチロール尿素重合肥料(1),  
実体顕微鏡(10倍)

### 1.1.15 被覆窒素肥料



▲ 被覆窒素肥料(1), 現物  
硫黄や樹脂等で被覆されている肥料である.



▲ 被覆窒素肥料(1), 実体顕微鏡(10倍)



### 1.1.16 副産窒素肥料



▲ 副産窒素肥料(1), 現物  
副産物のため色や形状はさまざまである。



▲ 副産窒素肥料(1), 実体顕微鏡(10倍)

### 1.1.17 混合窒素肥料



▲ 混合窒素肥料(1), 現物



▲ 混合窒素肥料(1), 実体顕微鏡(10倍)