

1.3.4 けい酸加里肥料

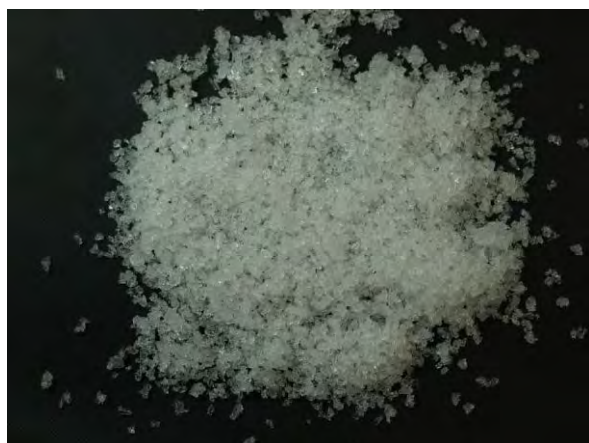


▲ けい酸加里肥料(1), 現物



▲ けい酸加里肥料(1), 実体顕微鏡(10倍)

1.3.5 粗製加里塩



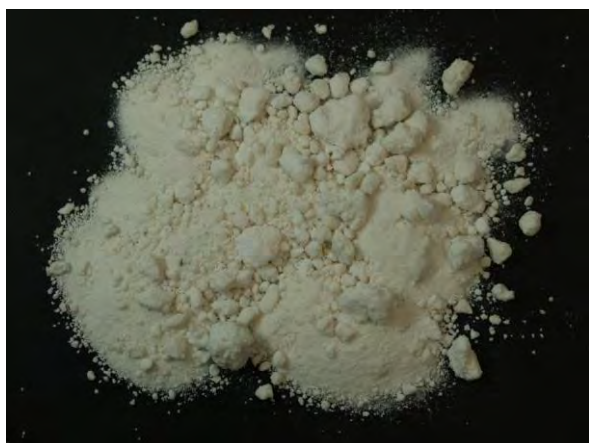
▲ 粗製加里塩(1), 現物

粗製の加里鉍物(カーナリット)で結晶質である.

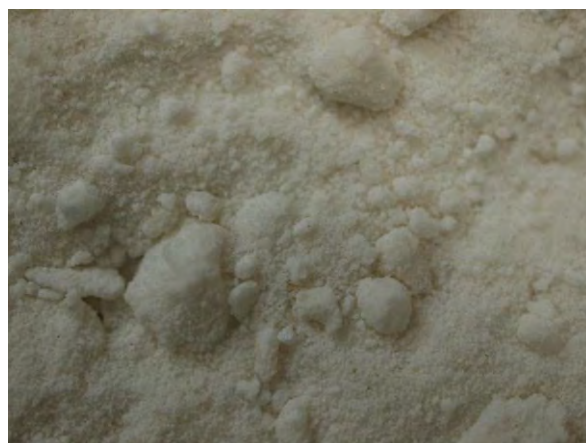


▲ 粗製加里塩(1), 実体顕微鏡(10倍)

1.3.6 加工苦汁加里肥料



▲ 加工苦汁加里肥料(1), 現物



▲ 加工苦汁加里肥料(1), 実体顕微鏡(10倍)