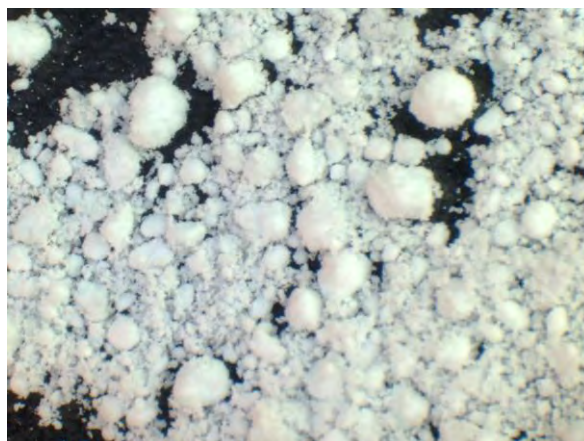


1.1.10 硫酸グアニル尿素



▲ 硫酸グアニル尿素(1), 現物



▲ 硫酸グアニル尿素(1), 実体顕微鏡(10倍)

1.1.11 オキサミド



▲ オキサミド(1), 現物
白色の結晶で吸湿性はない。



▲ オキサミド(1), 実体顕微鏡(10倍)

1.1.12 石灰窒素



▲ 石灰窒素(1), 現物