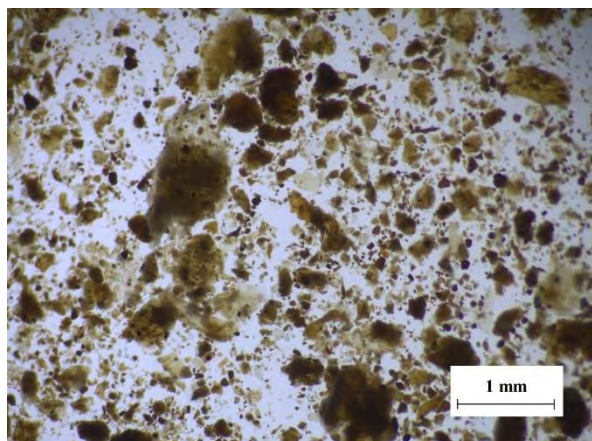
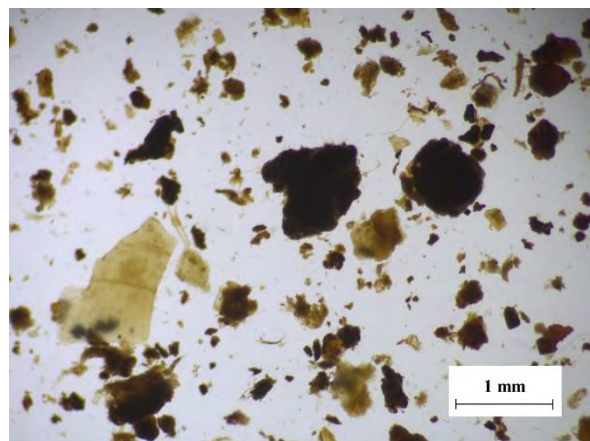


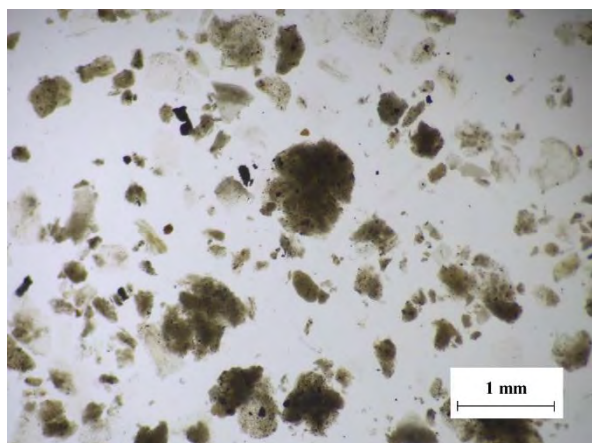
2.2.4 動物の排せつ物



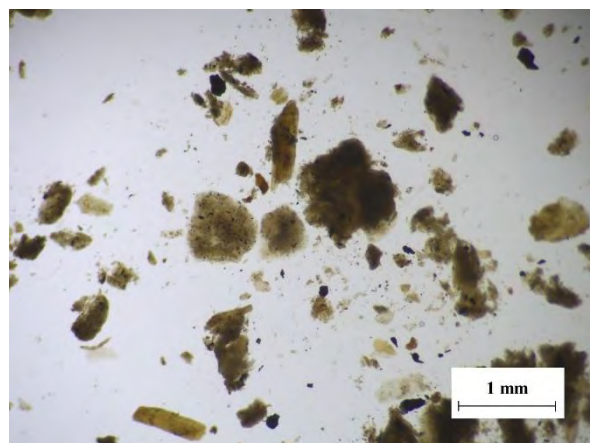
▲ 動物の排せつ物(1):乾燥鶏ふん,
アルカリ処理, 実体顕微鏡(55倍)



▲ 動物の排せつ物(1):乾燥鶏ふん,
酸処理, 実体顕微鏡(55倍)



▲ 動物の排せつ物(2):乾燥鶏ふん,
アルカリ処理, 実体顕微鏡(55倍)



▲ 動物の排せつ物(2):乾燥鶏ふん,
酸処理, 実体顕微鏡(55倍)