

1.2.1 過りん酸石灰

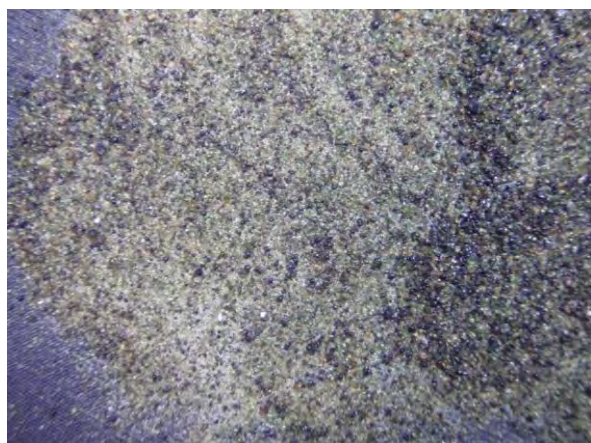


▲ 過りん酸石灰(1), 現物
灰色の粉末又は粒状のものが多く。

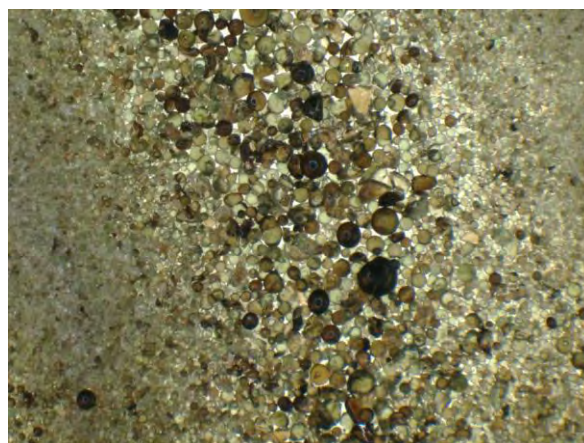


▲ 過りん酸石灰(1), 実体顕微鏡(10倍)

1.2.2 熔成りん肥



▲ 熔成りん肥(1), 現物
原料によって黒褐色, 灰色, 緑色等を呈する。



▲ 熔成りん肥(1), 実体顕微鏡(10倍)

1.2.3 焼成りん肥



▲ 焼成りん肥(1), 現物



▲ 焼成りん肥(1), 実体顕微鏡(10倍)